

Sven von Loga

Expedition Rheinland

GeoExkursionen



GeoExkursionen im Rheinland 2026

Stand : 30.11.2025

Es folgen noch viele weitere Termine für 2026

Schauen Sie auf meine Homepage www.expedition-rheinland.de
oder bestellen Sie den Newsletter per email : post@expedition-rheinland.de

Rheinkiesel + Rheingold

RHEINKIESEL-EXKURSIONEN

für Erwachsene (für Kinder unter 10 Jahren nicht geeignet)
in Köln, Bonn und Düsseldorf

Köln-Niehl

Freitag, 24.04.2026	16 - 18 Uhr
Samstag, 08.08.2026	11 - 13 Uhr
Sonntag, 29.08.2026	11 - 13 Uhr

Königswinter-Niederdollendorf

Neue Termine in Vorbereitung

Düsseldorf-Oberkassel

Neue Termine in Vorbereitung

Teilnehmerbeitrag bei allen Rheinkiesel- Exkursionen:
EUR 25,00

SCHÄTZE DES RHEINS (Familien-Exkursion)

Die Suche nach Kieselsteinen, Halbedelsteine, Fossilien und
Gold am Rheinufer in Köln-Niehl

Termine: Donnerstag, 02.04.2026	11 - 14 Uhr
Freitag, 03.04.2026	11 - 14 Uhr
Samstag, 04.04.2026	11 - 14 Uhr
Dienstag, 07.04.2026	11 - 14 Uhr
Freitag, 07.08.2026	11 - 14 Uhr
Freitag, 28.08.2026	11 - 14 Uhr

Der Rhein und seine Ufer sind voller Schätze! Und die werden wir
suchen, hoffentlich auch finden.

Wir suchen Kieselsteine, Halbedelsteine, Fossilien und wir waschen
Gold.

Erwachsene ohne Kinder können nicht teilnehmen

Veranstaltungsort: Köln-Niehl

Teilnehmerbeitrag EUR 25,00 (Erwachsene und Kinder)

RHEINGOLD

Der Goldwaschkurs in Köln-Niehl

Termine : Samstag, 06.06.2026	11 - 14 Uhr
Sonntag, 07.06.2026	11 - 14 Uhr
Sonntag, 26.07.2026	11 - 14 Uhr
Sonntag, 09.08.2026	11 - 14 Uhr
Sonntag, 30.08.2026	11 - 14 Uhr

Der Rhein transportiert nicht nur Gerölle und Kieselsteine, er
transportiert auch Gold. Das haben nicht nur die Nibelungen dort
hinein gekippt, es findet sich auch in den Gesteinen der Alpen
und der Deutschen Mittelgebirge, wird dort herausgewaschen und
in den Sanden des Rheins abgelagert.

In meinen Goldwaschkursen zeige ich Ihnen, wie sich der Traum
von unermesslichen Reichtümern theoretisch eventuell vielleicht
verwirklichen lassen könnte.

Veranstaltungsort: Rheinufer bei Köln-Niehl
Teilnehmerbeitrag: EUR 40,00



Sven von Loga Breibergstrasse 4 , 50939 Köln-Klettenberg, Telefon 0221-8609015
post@expedition-rheinland.de www.expedition-rheinland.de

Die Buchempfehlung zu den Rheinkiesel-Exkursionen und Goldwaschkursen



Schätze des Rheins

Rheinkiesel, Halbedelsteine, Fossilien, Gold
und Eiszeitknochen am Rhein finden

Sven von Loga

128 Seiten | 12,5 x 20 cm | Broschur

14,90 €

ISBN 978-3-98508-032-8

Gold, Fossilien, Halbedelsteine ...? Das alles können Sie am Rhein finden!

Ein Exkursionsführer zu den besten Kieselsteinfundstellen entlang des Rheins zwischen Linz und Xanten, aber auch zu Rheingeröllfundstellen in den alten Rheinterrassen, die der Rhein vor hunderttausenden Jahren u.a. im Siebengebirge, in der Wahner Heide und auf der Ville abgelagerte.

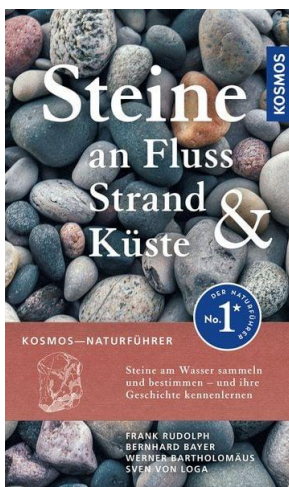
Überall finden wir neben schönen »gewöhnlichen« Gerölln auch Halbedelsteine, verkieseltes Holz, eiszeitliche Knochen und uralte Fossilien.

Ein umfangreicher Bestimmungsteil ermöglicht die Identifikation der Funde und gibt Hinweise auf die mögliche Herkunft.

Ausführlich werden Goldsuche und Goldwaschen am Rheinufer beschrieben.



Sven von Loga hat in Köln Geologie studiert und ist seither auf den Spuren der Erdgeschichte, der Natur im Rheinland und den atlantischen Vulkaninseln unterwegs. Er arbeitet als Exkursionsführer, Reiseleiter, Autor und Fotograf, ist zudem zertifizierter Natur- und Landschaftsführer, leitet geologische Exkursionen im Rheinland, aber auch auf der vulkanische Inselgruppe der Kanaren. Aus seinen ziemlich fundierten Kenntnissen entstehen Bücher, Zeitungsbeiträge, Vorträge und der Blog expedition-rheinland.de



Der Kosmos-Geröllführer

STEINE AN FLUSS, STRAND UND KÜSTE

Finden, sammeln, bestimmen

von Frank Rudolph, Bernhard Bayer, Werner Bartholomäus und Sven von Loga

Ein Bestimmungsbuch für die Gesteine an Nordsee, Ostsee, Weser und Elbe, Rhein und Mosel sowie in den Alpenflüssen. Mit diesem Buch bestimmen Sie Ihre Funde und erfahren, woher die Gesteine kommen, wie sie heißen und wie ihre Entstehungsgeschichte ist.

3. Auflage 2024

224 Seiten mit zahlreichen Farbfotos zur Bestimmung, broschiert.

Kosmos-Verlag

ISBN 978-3-440-16885-1

EUR 18,00

Sven von Loga Breibergstrasse 4, 50939 Köln-Klettenberg, Telefon 0221-8609015
post@expedition-rheinland.de www.expedition-rheinland.de



GeoRadtouren

Mit dem Fahrrad sind wir unterwegs durch die Erdgeschichte und Natur des Rheinlandes.
Der Vorteil des Radfahrens ist klar: der Aktionsradius ist größer, wir können ganz andere Ziele erreichen als auf einer Wanderung. Dennoch sind Fahrradexkursionen keine reinen Radtouren. Wir erkunden die Region und ihre Geheimnisse, wobei wir mehr erkunden als fahren.

Die Radtour besteht zum nennenswerten Teil aus Pausen :-)

Bitte beachten Sie: Vulkaneifel und Siebengebirge sind keine Flachländer, es gibt Steigungen! Die Strecken sind nicht lang, haben aber einige Steigungen. Aber wir machen ständig Halt und befassen uns mit der Geologie und dem Vulkanismus des Siebengebirges. Vom Grunde her gemütliche Touren, die für jeden zu schaffen sind

DIE HAMBACH-RADTOUR

Termine: Sonntag, 14.06.2026 10.15 – 15 Uhr
Sonntag, 16.08.2026 10.15 – 15 Uhr

Eine spannende Exkursion zu all den Orten am Braunkohlen-Tagebau Hambach, die viele nur aus Zeitung und Fernsehen kennen. Die Fahrtstrecke ist 25 km lang. Die Tour besteht zum großen Teil aus Stopps, an denen wir sehen, staunen und diskutieren, natürlich gibt es eine ausgiebige Picknickpause an einer sehr spannenden Location.

Start und Ende: Bahnhof Kerpen-Buir, ca. 25 km
Teilnehmerbeitrag: EUR 30,00
Wir warten mit dem Start auf die Ankunft der Regionalbahn aus Köln um kurz nach 10 Uhr

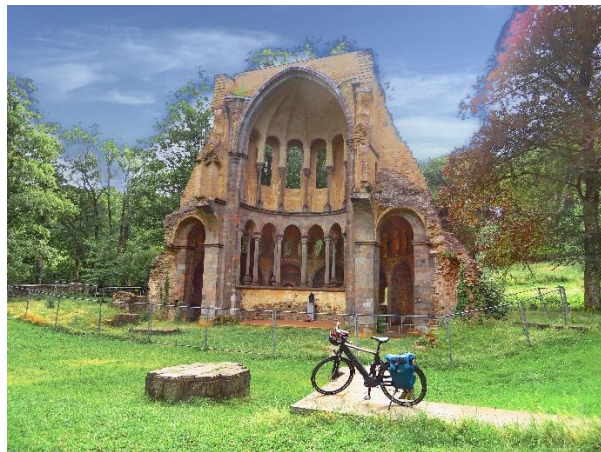


DIE SIEBENGEIRGS-RADTOUR

Termine: Samstag, 11.07.2026 10 – 15 Uhr

Die Erdgeschichte des Siebengebirges ist ausgesprochen spannend, mit dem Fahrrad haben wir einen erheblich größeren Aktionsradius und können viel mehr Orte besichtigen.
Oberkassel – Ennert – Kloster Heisterbach – Weilberg – Stenzelberg – Lohrberg – Milchhäuschen - Drachenfels

Start und Ende: Bahnhof Bonn-Oberkassel, ca. 30 km
(die letzten 5 km am Rhein entlang von Königswinter zurück nach Bonn-Oberkassel)
Teilnehmerbeitrag: EUR 30,00



VULKANOLOGISCHE RADTOUR AM LAACHER SEE

Termine: Samstag, 16.05.2026 10 – 15 Uhr
Samstag, 10.10.2026 10 – 15 Uhr

Den Vulkanismus der Eifel und speziell in der Laacher-See-Region lernen wir auf dieser Radtour kennen und besuchen besonders interessante Lokalitäten ... genießen aber auch die wunderschöne Landschaft.

Mendig – Basaltabbau – Mofetten – Tuffsteinbrüche für die Abtei – Lydiaturm – Abtei Maria Laach

Start und Ende: Bahnhof Mendig, ca. 25 km
Teilnehmerbeitrag: EUR 30,00



BIMS-RADTOUR zwischen Andernach und dem Laacher See

Termine: Sonntag, 17.05.2026 10 – 15 Uhr

Pellenz heißt die Landschaft zwischen Andernach und dem Laacher See, die maßgeblich vom Ausbruch dieses gewaltigen Vulkans geprägt wurde. Mit vielen Metern dicken Bims- und Ascheablagerungen wurde die Landschaft vor 13.000 Jahren zugeschüttet, schon die Römer bauten diesen Tuff ab, brachten ihn auch nach Köln und auch heute noch wühlen sich riesige Bimsgruben in die Landschaft. Unter dem Bims kommen alte Lavaströme zu Vorschein und bilden manchmal imposante Stromschnellen in den Bächen. Auf dieser Tour besuchen wir eine mittelalterliche Burgruine auf einem Felsporn oberhalb der Nette, erkunden ein Tuffbergwerk aus der Römerzeit, finden in Stromschnellen in einem Lavaström römische Abbauspuren und lernen die Bimsablagerungen von ihrer dekorativsten Seite kennen. Es gibt wunderbare Picknickplätze, aber keine Möglichkeit zur Einkehr.

Start und Ende: Vulkanparkzentrum Plaidt nahe Bahnhof Plaidt
Länge der Strecke ca. 25 km
Teilnehmerbeitrag: EUR 40,00 incl. Eintritt ins Römerbergwerk

Nach der GeoRadtour bietet sich noch der Besuch des Vulkanparkzentrums an



<p>EIFELER MÜHLSTEINREVIER Ein angeheimes UNESCO-Weltkulturerbe 7000 Jahre alter Mühlsteinbergbau bei Mayen, Kottenheim und Ettringen <i>(für Kinder nicht geeignet)</i></p> <p>Termine: Sonntag, 24.05.2026 10 – 15 Uhr</p> <p>Eine Exkursion zu Vulkanismus und historischem Bergbau durch eine wilde alte Steinbruchlandschaft mit dramatischen Fotomotiven. Erst erklimmen wir einen etwas steileren Vulkankegel und genießen einen grandiosen Blick über die vulkanische Osteifel, erfahren dabei viel wichtiges über den Vulkanismus der Laacher See-Region. Runter geht es in eine außergewöhnliche Steinbruchlandschaft, die wir auf urigen Pfaden durchwandern.</p> <p>Ausrüstung: Festes Schuhwerk notwendig, robuste Hose, Rucksackverpflegung, Trinkwasser, wettergerechte Kleidung. Länge der Tour: Auf dieser Exkursion werden etwa 9 km Wegstrecke mit Pickpauzen an exorbitant schönen Orten zurück gelegt.</p> <p><i>Voraussetzungen : Auf dieser Exkursion ist Trittsicherheit und etwas Kondition erforderlich</i></p> <p>Treffpunkt : Hochsinnerhalle Ettringen bei Mayen am Laacher See</p> <p>Teilnehmerbeitrag EUR 30,00</p>	<p>IN DER TIEFE LIEGT DER SCHIEFER Der historische Schieferbergbau in der Osteifel</p> <p>Termine: Samstag, 23.05.2026 10 – 15 Uhr Samstag, 03.10.2026 10 – 15 Uhr</p> <p>Welch gewaltige Dimension der Schieferbergbau in der Osteifel hatte, ahnt man kaum. Wir wandern durch das historische Schieferbergbauggebiet bei Kaisersesch, durch das legendäre Kaulenbachtal, sehen jede Menge Bergbaurelikte, seltsame Pflanzen, erfahren sehr viel über Bergbaugeschichte, Geologie und Sedimentologie, genießen gewaltige Ausblicke und lernen einen sehr romantischen Wasserfall kennen.</p> <p>Unterwegs machen wir natürlich wunderbare Picknickpauzen.</p> <p>Ausrüstung: Festes Schuhwerk notwendig, robuste Hose, Rucksackverpflegung, Trinkwasser, wettergerechte Kleidung.</p> <p><i>Voraussetzungen : Auf dieser Exkursion ist Trittsicherheit und etwas Kondition erforderlich</i></p> <p>Treffpunkt: Wanderparkplatz Wallfahrtskirche Maria Martenthal bei Kaisersesch</p> <p>Teilnehmerbeitrag: EUR 30,00</p>
<p>DIAMANTEN DER VULKANEIFEL Kanzel des Teufels und blaue Edelsteine <i>(für Kinder nicht geeignet)</i></p> <p>Termine: Freitag, 10.04.2026 13 – 18 Uhr Freitag, 15.05.2026 13 – 18 Uhr Freitag, 04.09.2026 13 – 18 Uhr Freitag, 02.10.2026 13 – 18 Uhr</p> <p>Wir wandern wir am Laacher See auf den Vulkan Krufter Ofen zum krasssten Aussichtspunkt, der Teufelskanzel, und machen uns dann auf die Suche nach den berühmten blauen Haüynkristallen - von denen wir wahrscheinlich auch ausreichend finden werden. Es ist ausreichend Zeit zum Sammeln eingeplant. Der Aufstieg zum Krufter Ofen lässt uns schon mal etwas pusten, der Weg ist im Schatten.</p> <p><i>Voraussetzungen : Auf dieser Exkursion ist Trittsicherheit und etwas Kondition erforderlich</i></p> <p>Treffpunkt : Mitfahrerparkplatz an der A61, Ausfahrt Mendig</p> <p>Teilnehmerbeitrag: EUR 40,00</p>	<p>VULKANE UND EDELSTEINE AM LAACHER SEE <i>(Familien-Exkursion - Erwachsene ohne Kinder können nicht teilnehmen)</i></p> <p>Termine: Dienstag, 31.03.2026 11 – 16 Uhr Donnerstag, 09.04.2026 11 – 16 Uhr Mittwoch, 05.08.2026 11 – 16 Uhr</p> <p>Wir lernen den Vulkanismus am Laacher See kennen, beobachten aufsteigende vulkanische Gase, suchen nach Mineralien und blauen Edelsteinen</p> <p><i>Für Familien mit Kindern ab 7 Jahren, Wegstrecke etwa 7-8 km mit ausreichend Pausen. Für Kinderwagen und Bollerwagen ist der Weg nicht geeignet</i></p> <p>Treffpunkt: Mitfahrerparkplatz an der A61, Ausfahrt Mendig.</p> <p>Teilnehmerbeitrag: EUR 30,00 (Erwachsene und Kinder)</p>
<p>GEROLSTEINER DOLOMITEN</p> <p>Termine: Sonntag, 03.05.2026 10 – 15 Uhr</p> <p>Senkrechte Felsen erheben sich steil über dem Städtchen Gerolstein. Sie erinnern nicht nur an die Dolomiten Südtirols, sie bestehen auch aus dem Gestein Dolomit. Wir machen uns auf nach ganz oben, erleben spektakuläre Aussichten über die Vulkaneifel und sehen mit Erstaunen, dass sich durch das einstige Korallenriff ein Lavastrom verirrt hat, weil er nicht den richtigen Weg gefunden hat. Wir erkunden eine urige Höhle und machen an einer geeigneten Stelle nicht nur Rast, sondern auch noch einen kleinen Lehrgang in Gesteinskunde.</p> <p>Treffpunkt: Bahnhof Gerolstein</p> <p>Teilnehmerbeitrag: EUR 30,00</p>	<p>WELTUNTERGANG IM BROHLTAL Der Ausbruch des Laacher-See-Vulkans und der Eifelvulkanismus</p> <p>Termine: Samstag, 12.04.2026 10 – 15 Uhr</p> <p>Nicht ganz 13.000 Jahre ist es her, das in der Eifel der letzte Vulkan Lava spuckte und große Teile der heutigen Eifel verwüstete. Das ist aus geologischer Sicht ein ganz unbedeutender Zeitraum, der Vulkanismus in der Eifel gilt noch als aktiv. Renommierter Vulkanologen sind der Ansicht, das in der Eifel mit größter Wahrscheinlichkeit wieder Vulkane ausbrechen werden. Aber wann ? In wenigen Jahren ? Oder erst in vielen Jahrtausenden ?</p> <p>Treffpunkt : Schmökermühle (ehemaliges Jägerheim) im Brohltal</p> <p>Teilnehmerbeitrag EUR 30,00</p>

VULKAN-EXPEDITION LAACHER SEE **Unter der Eifel brodeln es noch**

Termine: Samstag, 11.04.2026 10 – 15 Uhr
Sonntag, 11.10.2026 10 – 15 Uhr

Es war der heftigste Vulkanausbruch in Mitteleuropa in den vergangenen Jahrhunderttausenden: der Ausbruch des Laacher Vulkans. In seiner entleerten Magmakammer liegt heute der Laacher See. Alles, was Ihr über den Ausbruch des Laacher Vulkans wissen müßt, erfahrt Ihr auf dieser Exkursion. Eine herrliche Tour durch eine idyllische Landschaft mit schönen Ausblicken und spannenden Locations. Vulkanische Gase blubbern im See, wir besuchen die versteckten Steinbrüche, aus denen die Abtei Maria Laach erbaut wurde (zur Abtei selber gehen wir nicht), sehen Lavaströme und durchgeschnittene Vulkane.

Trittsicherheit erforderlich ! Auf dieser Tour gibt es einen ziemlich steilen Anstieg auf einem kleinen Pfad.

Teilnehmerbeitrag: EUR 30,00
Treffpunkt: Mitfahrerparkplatz an der A 61, Ausfahrt Mendig

ABTAUCHEN INS KORALLENMEER **Die Eifeler Kalkstein-Exkursion** **Fossilien, Eifeler Kalkmulden und Geologie der Kalkeifel**

Termine: Sonntag, 08.11.2026 10 – 15 Uhr

Gewisse Regionen der Eifel bestehen aus Kalkstein, während die Eifel ansonsten aus Schiefer und Sandstein aufgebaut ist. Wie konnten sich diese Gebiete bilden? Wieso finden wir gerade dort besonders dekorative Erdschichten, Höhlen und oftmals zahllose Fossilien?

Eine famose Exkursion in Kalksteinbrüche voller Fossilien (meist nicht sammelbar), Äcker mit versteinerten Korallen und sehr dekorativen Felsklippen. Ein Lehrgang in Paläontologie (Fossilienkunde) und Petrologie (Gesteinsbildung). Wahrscheinlich werden wir Fossilien finden, eine Garantie dafür gibt es nicht.

Treffpunkt bei Kerpen in der Eifel, genaue Treffpunktbeschreibung bei Anmeldung. Nur mit dem PKW, kein ÖPNV
Teilnehmerbeitrag : EUR 30,00

BUNDSANDSTEINFELSEN BEI NIDEGGEN

Auf schroffen Felsen hoch über dem Rurtal

Termine: Sonntag, 19.04.2026 10 – 15 Uhr

Buntsandstein heißt die geologische Formation, aber der Sandstein ist überwiegend rot.

Gewaltige rote Felsen prägen die Landschaft im Rurtal und rund um Nideggen. Viele 10er-Meter tief stürzen die Steilwände herab. Obenauf thront Burg Nideggen, rote Sandsteine und mächtige Felsen aus Geröll bildeten sich vor 250 Millionen Jahren. Verschwegene Wege führen zu faszinierenden Aussichtspunkten. Mühlesteine wurden abgebaut. Wir wandern durch die bizarrsten Felsformationen, rasten im ursprünglichen traumhaften Rurtal, genießen die spektakulärsten Ausblicke und kurz vor Schluß betrachten wir nicht nur den Buntsandstein als Baumaterial an Burg Nideggen, wir können auch noch Rast in einem Café der Altstadt von Nideggen einen Eisbecher essen.

Länge der Tour: ca. 10 km, mittelschwer
Teilnehmerbeitrag: EUR 30,00
Treffpunkt: Wanderparkplatz Danzley in Nideggen (kostenpflichtig)



Erscheint am 11. Februar 2026

Schon jetzt bestellbar, bei Ihrem Buchhändler und im Internetbuchhandel...

LIEBLINGSPLÄTZE IN DER EIFEL

So lernen Sie die Eifel wirklich kennen !
Orte für Herz, Leib und Seele - Ein inspirierender Begleiter für Tagesausflüge und Wochenendtrips in der Eifel.

Maare, die in der Sonne glitzern. Burgen auf schwarzen Vulkanfelsen. Dörfer, in denen die Zeit stehen geblieben ist. Diese Lieblingsplätze führen ins Herz der Eifel - zu Naturwundern, verwinkelten Altstadtgassen, Lavakellern, Wacholderheiden und wilden Flusslandschaften. Zwischen Nord- und Südeifel und zwischen Mosel- und Vulkaneifel entfaltet sich die Region - mal still, mal spektakulär, aber immer überraschend. Von Bad Neuenahr-Ahrweiler bis Monschau, von Mayen bis Daun laden rund 80 Orte ein, abseits ausgetretener Wege loszuziehen, zu staunen und zu verweilen.

176 Seiten, 14 x 21 cm, Paperback, 80 farbige Abbildungen
EUR 18,00
ISBN 978-3-8392-8048-5



Sven von Loga Breibergstrasse 4, 50939 Köln-Klettenberg, Telefon 0221-8609015
post@expedition-rheinland.de www.expedition-rheinland.de

Familienexkursion

AUF DEN SPUREN DES EIFELOSAAURUS

Geologische Abenteuerexkursion, Lesung aus einem
Urzeitabenteuerroman im Steinbruch und

Museumserforschung

*(Familien-Exkursion - Erwachsene ohne Kinder können nicht
teilnehmen)*

Mit der Kinderbuchautorin Meike Adelman

Termine: Freitag, im August
Samstag, im August

War er einsam in der Eifel unterwegs, der kleine Eifelosaurus, von dem erst ein einziges Exemplar im Buntsandstein der Eifel gefunden wurde?

Nach einer spannenden GeoExkursion zu einem Eifelvulkan treffen wir in dem Steinbruch, in dem der Eifelosaurus gefunden wurde, die Kinderbuchautorin Meike Adelman. Sie schickt die Protagonisten ihres Romans „Das Zeitmobil - Gefangen in der Urzeit“ mit der Zeitmaschine in die Trias, von wo aus die doch tatsächlich einen Eifelosaurus mit ins Rheinland bringen, der dann später auch noch durch Köln irrt 😊 Im Steinbruch gibt es eine spannende Lesung aus diesem extrem paläontologischen Zeitreise-Krimi.

Danach fahren wir alle ins Gerolsteiner Museum für Naturkunde, bestaunen dort die Rekonstruktion des Eifelosaurus und besichtigen ganze Säle voller Eifelossilien. Jens Koppka, Paläontologe und Museumsleiter, erklärt, wie Fossilien entstehen und wo in der Eifel wir sie finden können – und beantwortet natürlich alle Fragen zum Eifelosaurus.

(Bei Regen wird die Lesung ins Museum verlegt)

Treffpunkt: nicht weit von Gerolstein bei Oberbettingen
genaue Treffpunktbeschreibung bei Anmeldung
ÖPNV leider nicht
Teilnehmerbeitrag : EUR 20,00

<https://meikeadelmann.de>

<https://nkm-gerolstein.de/de/startseite.html>

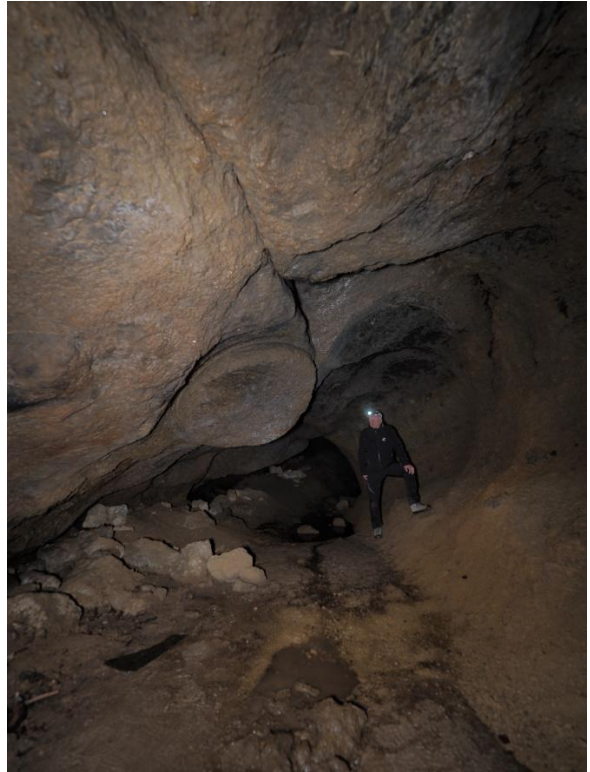
EISHÖHLEN IM REVIER DES EIFELOSAAURUS

Wüstensande, Vulkane und Höhlen bei Gerolstein-Roth

Termine: Samstag, 02.05.2026 10 – ca. 15 Uhr

Eine faszinierende Gegend in der Vulkaneifel, geschaffen durch einen Vulkanismus, der uns bildschöne Aufschlüsse überließ. Wir erforschen Höhlen in Vulkanschlacken und besuchen nicht weit davon entfernt uralte rote Wüstensande, in denen der einzige Saurier der Eifel gefunden wurde.

Treffpunkt in Roth bei Gerolstein,
genaue Treffpunktbeschreibung bei Anmeldung
ÖPNV leider nicht
Teilnehmerbeitrag : EUR 30,00



In diesem Buch zeige ich eine Auswahl meiner absoluten Lieblingsstellen
in der Eifel, deren Besuch sich in jedem Fall lohnt.
Geologisch gut verständlich erläutert und
mit einem Vorschlag für eine schöne Wanderung kombiniert.



EIN PARADIES FÜR GEOLOGEN UND VULKANOLOGEN: DIE EIFEL!

An zahlreichen Orten zeigt sich die Erdgeschichte auf spektakuläre und faszinierende Weise. In diesem Buch präsentiert Sven von Loga 50 ausgewählte Orte, an denen sich die einzigartige Geologie und der Vulkanismus der Eifel hautnah erleben lassen.

Entdecken Sie Millionen Jahre alte Fossilienfundstellen, beeindruckende Gesteinsschluchten, Gipfel mit atemberaubenden Aussichten und geheimnisvolle Höhlen. Besuchen Sie versteckte Steinbrüche, in denen Saurierfunde gemacht wurden, sowie historische Bergwerke, aus denen Erze und Mühlsteine geborgen wurden.

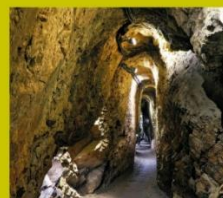
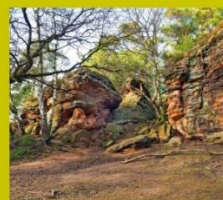
Neben spannenden geologischen Einblicken liefert das Buch praktische Informationen: Parkplatz- und Wegbeschreibungen sowie empfohlene Wanderungen, die es zugleich zu einem unverzichtbaren Wanderführer machen. Für die einfache Navigation stehen alle Tourdaten als GPX-Dateien für GPS-Geräte und Smartphones bereit.

Ein inspirierender Begleiter für Entdecker und Naturfreunde!

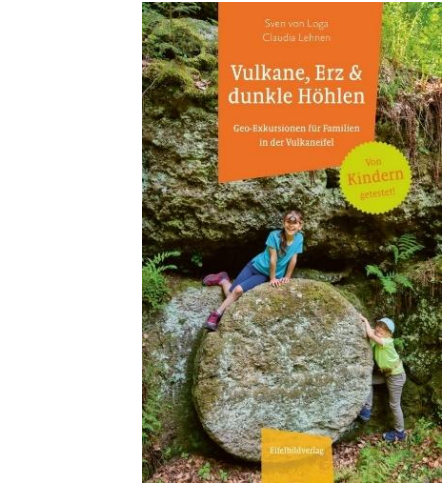
www.eifelbildverlag.de
ISBN 978-3-98508-060-1



Sven von Loga hat in Köln Geologie studiert und ist seither auf den Spuren der Erdgeschichte und der Natur im Rheinland und den atlantischen Vulkaninseln unterwegs. Er arbeitet als Exkursionsführer, Reiseleiter, Autor und Fotograf, ist zudem zertifizierter Natur- und Landschaftsführer, leitet geologische Exkursionen im Rheinland, aber auch auf der vulkanischen Inselgruppe der Kanaren.



Die Buchempfehlungen zu den Eifel-Exkursionen

	<p>DAS MÜHLSTEINREVIER RHEIN-EIFEL Ein uraltes Bergbauggebiet zwischen Andernach und Mayen am Laacher See auf dem Weg zum UNESCO-Welterbe</p> <p>Im Laufe der Jahrhunderte entstand eine unfassbare Bergbaulandschaft, in der gesamten Region wurde gehämmert und gegraben, viele Zehnermeter tiefe Schluchten entstanden, die sich heute als kaum übersehbares, von Pflanzen überwuchertes Labyrinth darstellen. Weil später ausbrechende Vulkane den Mühlsteinbasalt verschütteten, gruben sich die Bergleute in die Tiefe und bei Mendig entstand das größte unterirdische Basaltbergwerk der Erde. Über Tarnsportwege, die heute noch nachvollziehbar sind, wurden die hergestellten Mühlsteine nach Andernach an den Rhein transportiert, dort verladen und durch halb Europa verhandelt. Beeindruckender Zeuge ist der historische Andernacher Krahn.</p> <p>2022. 208 Seiten, großformatige Farbfotos, 29 x 24 cm, hardcover. EUR 39,90</p>
	<p>VULKANE, ERZ UND DUNKLE HÖHLEN Ein Exkursionsführer für Familien mit Kindern in die Vulkaneifel von Claudia Lehnen und Sven von Loga</p> <p>Gehen Sie einfach raus und erkunden die Erdgeschichte Ihrer Umgebung – beispielsweise in der Vulkaneifel. Dort können echte Abenteuer erlebt werden und wissenschaftlich interessant sind sie allemale.</p> <p>Die Westeifel, seit einer Millionen Jahre brechen dort immer wieder Vulkane aus, weil sich im Untergrund eine gewaltige Magmastruktur befindet : der Eifelplume. Die Spuren dieses Vulkanismus erkunden die Autoren in diesem Exkursionsführer für Familien in spannenden Touren – Abenteuer und Wissenschaft finden hier zusammen. Erkundet werden Lavahöhlen bei Ettringen, Gerolstein und Hohenfels, in der Region um den Laacher See beobachten wir aufsteigende vulkanische Gase und an anderen Orten sind wir auf der Suche nach Fossilien und Mineralien.</p> <p>2020. 128 Seiten, durchgehend farbig bebildert, Flexcover mit Fadenheftung. ISBN 978-3-946328-65-0 EUR 14,90</p>
	<p>Geologische-Entdecker-Touren im Rheinland, 2 OSTEIFEL 12 Wanderungen auf den Spuren des Vulkanismus</p> <p>Jetzt können Sie durch Lavaströme wandern und auf Vulkankegeln stehen. Mit dem Geologen Sven von Loga gehen Sie auf Exkursion zu den geologisch interessantesten Stellen in der vulkanischen Osteifel.</p> <p>Die überarbeitete, korrigierte, verbesserte und erweiterte Neuauflage meines GeoWanderführers durch die vulkanische Osteifel !</p> <p>Größer, schöner, bessere Qualität, mehr Fotos, einfach alles besser.</p> <p>2019. 144 Seiten mit farbigen Kartenskizzen und Farbfotos. Format 20 x 12 cm, fadengeheftetes Flexcover ISBN 978-3-943123-33-3 Preis EUR 7,90</p>

Ausführliche Informationen auf meiner Homepage
<https://expedition-rheinland.de/sven-von-logas-buchladen>

Sven von Loga Breibergstrasse 4 , 50939 Köln-Klettenberg, Telefon 0221-8609015
post@expedition-rheinland.de www.expedition-rheinland.de

Geologie an den Gebäuden der Stadt

GEOLOGISCHE ENTDECKUNGSTOUR KÖLNER CITY Gesteine und Fossilien der Kölner Gebäude und Straßen

Termine: Sonntag, 22.03.2026 11 – 13 Uhr
Sonntag, 26.04.2026 11 – 13 Uhr
Sonntag, 04.10.2026 11 – 13 Uhr

Haben Sie sich schon einmal Gedanken über die Gesteine, aus denen die Häuser bestehen? Oder mit denen Wege und Straßen gepflastert sind?

So ein Gesteinsbrocken in einer Mauer erzählt Ihnen eine ganze Geschichte. Über die Entstehung des Gesteins in einem Vulkan oder in einem vorzeitlichen Meer. Die Geschichte seines Abbaus und der Bergbaugeschichte dieser Region. Andere Häuser haben in ihren Fassaden herrliche Fossilien, Zeugen des Lebens in den Meeren Süddeutschlands von 150 Millionen Jahren

Treffpunkt : Eingang der Deutschen Bank auf dem Kirchplatz vor Sankt Andreas, Andreaskloster, fast am Hauptbahnhof
Teilnehmerbeitrag : EUR 25,00



FOSSILIENSUCHE IN DER KÖLNER CITY Familienexkursion (Erwachsene ohne Kinder können nicht teilnehmen)

Termine: Mittwoch, 01.04.2026 15 – 17 Uhr
Dienstag, 21.07.2026 15 – 17 Uhr
Freitag, 14.08.2026 15 – 17 Uhr

Rund um die Kirche Sankt Gereon machen wir uns auf die Suche nach Fossilien. Wir finden zahlreiche Jahrmillionen alte Versteinerungen, winzige Tintenfischchen, uralte Schwämme, kleine Schnecken, große Ammoniten, Donnerkeile usw. Leider können wir sie nicht heraushämmern, sondern nur anschauen und fotografieren 😊

Wir suchen sie nicht nur, sondern wir besprechen ausführlich, was es denn für Lebewesen waren, wo und wie sie lebten, und wie sie zum Fossil wurden. Dabei machen wir Ausflüge in die Erdgeschichte, die verschiedenen Erdzeitalter und in die Paläontologie.

Nach dieser Exkursion werdet Ihr mit anderen Augen durch Köln laufen!

Veranstaltungsort: Kölner City
Treffpunkt vor Sankt Gereon, Gereonskloster 2, 50670 Köln
Teilnehmerbeitrag EUR 20,00 (Erwachsene und Kinder)

STEIN UND GEBEIN AUF MELATEN

Friedhofsgeschichte und Geologie auf dem Kölner Melatenfriedhof

Eine Exkursion mit dem Historiker Dr. Wolfgang Stöcker und dem Geologen Sven von Loga

Termine: *neue Termine in Vorbereitung für 2026*

Sven von Loga, Geologe und Autor zahlreicher Reiseführer und Dr. Wolfgang Stöcker, Friedhofsexperte, gehen auf auf Melatentour. Was Wenige wissen: Der 1810 gegründete Friedhof ist auch geologisch hochinteressant und manches Grabmal erzählt nicht nur vom Reichtum und Erfolg seiner Erbauer, sondern lässt tief in die Geschichte unseres Planeten blicken. Vom Fossil bis hin zu Metamorphit und Metasomatit ist alles zu finden. Zudem bietet der Friedhof durch den alten Baumbestand im Wechsel der Jahreszeiten ein herrliches Naturschauspiel. Melaten, ein Kind des 19. Jahrhunderts, ist ein romantischer Ort! Herbst- und Wintertouren klingen in der Dämmerung aus, dann wird es sogar ein wenig gruselig.

Teilnehmerbeitrag : EUR 20,00
Treffpunkt : TOR 2 Aachener Straße gegenüber Hausnummer 249

DER LAVASTROM VON KLETTENBERG Eine geologisch-vulkanologische Exkursion durch den Kölner Stadtteil Klettenberg in Zusammenarbeit mit dem *Petersberger Hof*

Termine: zweimal

Wir besuchen Lavaströme, finden Fossilien und erfahren einiges über die Geologie der Region rund um Köln, über Zeugnisse der Eiszeit im Klettenbergpark und diskutieren die Frage, ob Klettenberg jemals vergletschert war. Eine Nachbesprechung der Exkursion erfolgt im Petersberger Hof in Klettenberg mit Kölsch und Halvem Hahn.

Teilnehmerbeitrag: EUR 20,00 incl. Ein Kölsch (oder ein anderes Getränk) und ein Halver Hahn
Start und Ende vor dem Petersberger Hof, Petersbergstraße/Ecke Siebengebirgsallee



GEOLOGISCHER SPAZIERGANG DURCH KÖNIGSWINTER **Gesteine der Gebäude, Kirchen und Mauern**

Termine: *Diese Exkursion können Sie jederzeit individuell für Ihre Gruppe buchen*

Haben Sie sich schon einmal Gedanken über die Gesteine, aus denen die Häuser bestehen? Oder mit denen Wege und Straßen gepflastert sind?

So ein Gesteinsbrocken in einer Mauer erzählt Ihnen eine ganze Geschichte. Über die Entstehung des Gesteins in einem Vulkan oder in einem vorzeitlichen Meer. Die Geschichte seines Abbaus und der Bergbaugeschichte dieser Region. Andere Häuser haben in ihren Fassaden herrliche Fossilien, Zeugen des Lebens in den Meeren Süddeutschlands von 150 Millionen Jahren.

DIE KALKSTEINROUTE IN BERGISCH GLADBACH **Fossilien und Geschichte des Kalksteinabbaus in der Bergisch Gladbach – Paffrather Mulde**

Termine : *Diese Exkursion können Sie jederzeit individuell für Ihre Gruppe buchen*

Vor 360 Millionen Jahren bildeten sich im Raum des heutigen Bergisch Gladbach große Vorkommen hochwertigen Kalksteins. Spätestens seit dem Mittelalter wurde in der Region Kalkstein abgebaut und gebrannt. Diese etwa 3,5 km lange Wanderung über die von mir entworfene Kalksteinroute beschäftigt sich natürlich mit der Entstehung des Kalksteins im devonischen Meer, führt zu Orten des Kalksteinabbaus und der Kalksteinverarbeitung. Wir besichtigen prächtige Gebäude in Bergisch Gladbach, die aus den regionalen Kalksteinen erbaut wurden und finden in den Mauern zahlreiche Fossilien. Im Fokus steht ebenso die Geschichte des Abbaus, der Kalksteinverarbeitung, des Kalkbrennens und der Handelsbeziehungen der Kalkbrenner.

Treffpunkt: Konrad-Adenauer-Platz, Rathautreppe Bergisch Gladbach

IHRE GANZ INDIVIDUELLE EXKURSION ... aus welchem Anlass auch immer

- Betriebsausflug
- Wandertag mit dem Verein
- Geburtstagsfeier
- Team-Building

Egal, wir planen das zusammen. Gemütlich oder anspruchsvoll. Mit oder ohne Einkehr. Wo auch immer im Rheinland. 1-tägig, 2-tägig, 3-tägig ...

www.uncites.de/team-event-betriebsausflüge

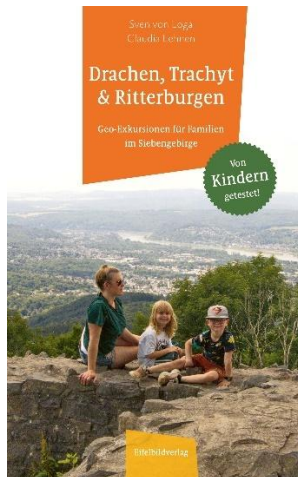
GeoExkursionen sind keine Power-Wandertouren

GeoExkursionen führen in landschaftlich reizvolle Gebiete voller geologischer Sehenswürdigkeiten. Wir betrachten die Geologie und bekommen viele Informationen zu Erdgeschichte, Vulkanismus und Gesteinen, halten dazu regelmäßig an und an schönen Stellen machen wir Picknickpausen. Wann immer möglich, endet die Exkursion an einem Einkehrhaus – für die, die noch gemütlich essen wollen.

Siebengebirge

<p>GEBOREN AUS VULKANEN DAS SIEBENGEBIRGE Seine Entstehung, seine Gesteine, seine Weinberge</p> <p>Termine: Samstag, 25.04.2026 10 – ca. 15.30 Uhr Samstag, 15.08.2026 10 – ca. 15.30 Uhr Samstag, 31.10.2026 10 – ca. 15.30 Uhr</p> <p>Weinberge und Weinanbau in Oberdollendorf. Der Weilberg, der Stenzelberg und die vulkanologische Entstehung des Siebengebirges. Die Geschichte der Zisterzienser von Kloster Heisterbach und ihre Bedeutung für das Siebengebirge. Natürlich mit einer gemütlichen Pause im uralten Einkehrhaus am Stenzelberg.</p> <p>Schwierigkeitsgrad : mittelschwer, ca. 9 km</p> <p>Treffpunkt in Königswinter-Oberdollendorf am Brückenhofmuseum ÖPNV: Regionalbahn bis Oberdollendorf Teilnehmerbeitrag: EUR 30,00</p>	<p>DER PETERSBERG Einer der spektakulärsten und geschichtsbeladensten Gipfel des Siebengebirges</p> <p>Termine: <i>neue Termine in Vorbereitung für 2026</i></p> <p>Schon die Kelten siedelten auf dem Petersberg, eine alte Festung wurde gefunden. Später kamen die Mönche aus der Eifel und brachten die Kultur in die Wildnis, die Geschichte der Abtei Heisterbach begann hier oben auf dem Stromberg, wie der Petersberg einst genannt wurde. Bereits 1892 eröffneten die Kölner Brüder Nelles hier oben ein Hotel. Wir aber wandern wie arme Sünder auf dem Bittweg hoch auf den Petersberg, können uns im Biergarten erfrischen, genießen den wunderbaren Ausblick, erfahren vieles die Entstehung des Siebengebirges, des Petersberges und die Geschichte des Petersberges, bevor wir in einem Bogen über den Stenzelberg wieder ins Tal hinab wandern und auch noch Kloster Heisterbach besuchen.</p> <p>Schwierigkeitsgrad: es geht auf den Petersberg, das bedeutet einen gewissen Anstieg. Trittsicherheit erforderlich Treffpunkt: Eingangspforte Kloster Heisterbach ÖPNV: von Königswinter mit dem Bus bis Bushaltestelle Kloster Heisterbach Teilnehmerbeitrag: EUR 30,00</p>
<p>KUPFERERZ UND LAVAHÖLLE BEI RHEINBREITBACH Historischer Bergbau und Vulkanismus im südlichen Siebengebirge</p> <p>Termine: <i>neue Termine in Vorbereitung für 2026</i></p> <p>Eine Exkursion zum alten Bergbau von Rheinbreitbach und zum Vulkanismus des Siebengebirges. Irgendwo hinter Rheinbreitbach liegt der Ortsteil Breite Heide, hier existierte durch die Jahrhunderte ein altes Erzbergwerk, vor allem Kupfer wurde in der ehemaligen Grube Virneberg gewonnen. Über spektakuläre alte Hohlwege gehen wir hinauf zum Auge Gottes. Um uns mit der Entstehung des Siebengebirges und des Rheintales zu beschäftigen, erklimmen wir den Gipfel des Leyberges und genießen eine grandiose Aussicht. Durch den Honnefer Graben geht es zurück nach Rheinbreitbach, auf einem Pfad, wie er schmaler kaum sein kann. Unterwegs gibt es viele Informationen zur Geologie und zum ehemaligen Bergbau in Rheinbreitbach.</p> <p>Treffpunkt Wanderparkplatz bei Rheinbreitbach – Breite Heide Teilnehmerbeitrag: EUR 30,00</p>	<p>HISTORISCHE BAHN, EINSAMSTER GIPFEL UND KUPFERERZSUCHE IM SIEBENGEBIRGE</p> <p>Termine: Sonntag, 23.08.2026 10- ca.15 Uhr</p> <p>Mit der historischen Kasbachtalbahn fahren wir von Linz ganz nach oben, erklimmen den Gipfel des Asbergs und tragen uns am Gipfelkreuz in Gipfelbuch ein. Auf dem Weg nach unten entdecken wir alte V1-Stellungen und suchen auf den Halden eines alten Erzbergwerkes nach grünem Malachit und blauem Azurit. Auf schattigem Wanderweg geht es abwärts durch das Kasbachtal bis zur Alten Brauerei . wer mag, bleibt dort sitzen und genießt die gute Küche.</p> <p>Treffpunkt: Bahnhof Linz Teilnehmerbeitrag: EUR 30,00 + EUR 10,00 Zugticket (der Schaffner kassiert im Zug)</p>
<p>BREIBERG UND TRETSCHBACHTAL Eine Exkursion zur Geologie des Siebengebirges auf besonders schönen Pfaden</p> <p>Termine: <i>Neue Termine in Vorbereitung</i></p> <p>Ein wunderbarer Gipfel und eines der allerschönsten Täler des Siebengebirges, eine Wanderung auf oftmals verträumten kleinen Pfaden.</p> <p>Streckenlänge ca. 10 km Schwierigkeitsgrad : mittelmäßig, Trittsicherheit ist erforderlich. Treffpunkt : Ziepchensplatz Bad Honnef am Brunnen ÖPNV: Regionalbahn bis Rhöndorf Teilnehmerbeitrag: EUR 30,00</p>	<p>DIE SIEBENGEBIRGSRADTOUR</p> <p>Termine: Samstag, 11.07.2026 10 – 15 Uhr</p> <p>Die Erdgeschichte des Siebengebirges ist ausgesprochen spannend, mit dem Fahrrad haben wir einen erheblich größeren Aktionsradius und können viel mehr Orte besichtigen: Ennert – Weilberg - Kloster Hesiterbach – Stenzelberg – Lohrberg – Milchkäusen - Drachenfels</p> <p>Bitte beachten Sie: das Siebengebirge hat Berge! Deshalb ist diese Radtour nur für Fahrer mit eBike oder trainierte Radfahrer geeignet. Absteigen und schieben, wenn es bergauf geht, das geht nicht.</p> <p>Strecke: ca. 25 km Treffpunkt: Bahnhof Königswinter- Oberkassel Ende: Bahnhof Königswinter Schlussstrecke für Autofahrer zurück nach Oberkassel ca. 5 km Teilnehmerbeitrag: EUR 30,00</p>

Die Buchempfehlungen zu den Exkursionen ins Siebengebirge



DRACHEN, TRACHYT UND RITTERBURGEN **Ein Exkursionsführer für Familien** **von Claudia Lehnen und Sven von Loga**

Von der Ritterburg zur Drachenhöhle – die nächsten Familienabenteuer stehen vor der Tür!

Das Siebengebirge ist eine uralte Vulkanlandschaft. Allerdings brachen dort kaum Vulkane aus, die meisten blieben unter der Erdoberfläche stecken – dies war die geologische Voraussetzung dafür, dass diese zauberhafte Landschaft erst entstehen konnte. Jahrmillionen lang schlummerten diese Subvulkane unter der Erdoberfläche, bis der Rhein sie vor ein paar hunderttausend Jahren frei spülte.

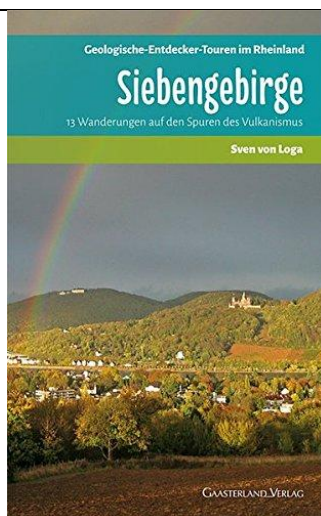
erschienen im März 2023. 128 Seiten, Flexcover, Hosentaschenformat
ISBN 978-3-98508-028-1
EUR 14,90



Lieblingsplätze zum Entdecken **SIEBENGBIRGE UND DRACHENFELSER LÄNDCHEN**

Das Siebengebirge ist eine faszinierende Landschaft am Rhein bei Bonn, umwoben von zahlreichen Legenden, Spielort der Nibelungensaga. Gewaltige Vulkanausbrüche schufen diese Landschaft. Der Rhein das Siebengebirge aus dem Lavagestein und trieb bizarre Felsformationen gen Himmel. Tapfere Ritter erbauten im Mittelalter ihre Burgen und beherrschten die düsteren Wälder. Dichter besangen die Rheinromantik und Maler saßen auf den Gipfel, um das schaurig-schöne Rheintal zu porträtieren. Bundeskanzler residierten hier und Präsidenten joggen auf den Gipfeln. Kommen Sie mit ins Siebengebirge und in das Drachenfelder Ländchen, ich zeige Ihnen in diesem Buch die schönsten und ausgefallensten Stellen. Mit diesem Buch können sie viele Ausflüge und auch einen ganzen Urlaub planen, sie lernen die Region richtig kennen und sehen Orte, die sonst nur Einheimische und Insider kennen – wenn die sie überhaupt mal alle kennen

3. überarbeitete Auflage 2025. 192 Seiten, 88 farbige Abbildungen, kartoniert.
ISBN 978-3-8392-0801-4
EUR 18,00



Geologische-Entdecker-Touren im Rheinland, 1 **SIEBENGBIRGE** **13 Wanderungen auf den Spuren des Vulkanismus**

Die überarbeitete, korrigierte und erweiterte Neuauflage meines Wanderführers durch das Siebengebirge!

Größer, schöner, bessere Qualität, mehr Fotos, einfach alles besser.

Und als Bonus gibt es eine dreizehnte Exkursion!

überarbeitete und erweiterte Auflage 2017

20 x 12,5 cm, 128-144 Seiten, fadengehefteter Flexband

ISBN 978-3-946328-26-1

Gaasterland-Verlag

Alle Wanderungen als gpx-Track für GPS-Geräte verfügbar

Preis EUR 12,90

Das Buch ist im Buchhandel vergriffen und nur noch bei mir erhältlich !!!

Naturbeobachter-Exkursionen

<p>GLÜHWÜRMCHEN Naturbeobachter-Exkursionen in Köln-Zollstock, Hürth und Frechen-Königsdorf</p> <p>jeweils 21.45 – ca.23.45 Uhr</p> <p>Termine: Freitag, 19.06.2026 Frechen-Königsdorf Samstag, 20.06.2026 Köln-Zollstock Donnerstag, 25.06.2026 Köln-Zollstock Freitag, 26.06.2026 Frechen-Königsdorf Donnerstag, 02.07.2026 Frechen-Königsdorf Samstag, 04.07.2026 Köln-Zollstock</p> <p>Es ist ein Erlebnis der ganz besonderen Art. Nachts im Wald, es wird dunkel, es ist stockdunkel und dann kommt das erste Lichtpünktchen angefliegen. Ein paar Minuten dauert es, dann sind sie überall. Glühwürmchen!</p> <p>Streckenlänge ca. 2- 3 km Teilnehmerbeitrag EUR 20,00/Person</p>	<p>NACHTS WENN DIE ERDKRÖTE KOMMT IN KÖLN-ZOLLSTOCK Eine sehr spannende Naturbeobachter-Exkursion nach Einbruch der Dunkelheit</p> <p>Termine: <i>neue Termine in Vorbereitung für März 2026</i></p> <p>Nachts im Wald und überall hopsen Kröten herum. Das ist ein spannendes Ereignis, wir beobachten die Tiere auf ihrem Weg und bei der Nahrungssuche und machen vielleicht ein paar spektakuläre Fotos. Außerdem erfahren wir sehr viel über Amphibien und ihr Leben. Eine außergewöhnliche Nachtwanderung zu Tieren, die eigentlich nur im Dunkeln und im Verborgenen leben. Aber: Tiere sind Lebewesen und wir beachten alle Tierschutzgesetze!</p> <p>Streckenlänge ca. 3 km Veranstaltungsort: Köln-Zollstock Genaue Treffpunktbeschreibung nach Anmeldung (kein ÖPNV) Teilnehmerbeitrag: EUR 20,00, Kinder EUR 10,00</p>
<p>IM HIRSCHKÄFERWALD BEI BONN Dem größten deutschen Käfer auf der Spur Naturbeobachtung und Fotoworkshop</p> <p>jeweils 19 - 22 Uhr</p> <p>Termine: Sonntag, 21.06.2026 Freitag, 03.07.2026</p> <p>Wir suchen und beobachten die großen, prächtigen Hirschkäfer und fotografieren sie, mit Fotoapparat und auch mit dem Handy.</p> <p>Veranstaltungsort: Bonn-Venusberg Streckenlänge ca. 3 km Teilnehmerbeitrag EUR 40,00 / Person</p>	<p>AMPHIBIEN AUF DER SPUR</p> <p>Termine: <i>Neue Termine in Vorbereitung für Sommer 2026</i></p> <p>Feuersalamander, Erdkröten, Frösche und andere. Tiere, die im Verborgenen leben. Nur des Nachts bei miesem Wetter können wir Ihnen begegnen. Eine spannende Exkursion, auf der Sie eine Ihnen vielleicht bis dahin vollkommen unbekannte Welt sehen.!</p> <p>Wir beobachten diese Tiere, stören sie dabei nicht, lernen Ihre Lebensweise kennen und machen bestimmt auch ein paar faszinierende Fotos.</p> <p>Diese Exkursionen finden im Sommer nach Einbruch der Dunkelheit bei schlechtem Wetter, möglichst nach einem Regen statt.</p> <p>Streckenlänge ca. 3 km Verschiedene Orte in der Region Köln-Bonn Teilnehmerbeitrag: EUR 20,00</p>
<p>Bitte fordern Sie vor jeder Exkursion eine Treffpunktbeschreibung als pdf an oder laden Sie sich diese herunter https://www.uncites.de/downloadseite/</p> <p>Kontakttelefon am Exkursionstag : 0157-86944831</p> <p>Die Teilnehmerzahlen sind begrenzt. Teilnahme bitte nur mit Anmeldung.</p>	<p>Familien-Exkursion FOSSILIEN SAMMELN IN DER EIFEL (Erwachsene ohne Kinder können nicht teilnehmen)</p> <p>Termine: <i>Neue Termine in Vorbereitung für 2026</i></p> <p>Machen Sie sich mit mir auf die Suche nach den Zeugnissen vorzeitlichen Lebens! Wir sammeln Fossilien wie versteinerte Korallen, Stromatoporen, Brachiopoden, Muscheln und vielleicht auch Trilobiten und erfahren auf der Exkursion alles wichtige über Fossilien: wie sie entstehen, was es für Tiere waren, warum wie sie hier finden ...</p> <p>Verschiedene Orte in der Eifel im Raum Kall Nur für Teilnehmer mit PKW, leider kein ÖPNV Teilnehmerbeitrag: EUR 30,00</p>

Multivisionsvorträge



SCHÄTZE DES RHEINS

Die Geschichte des Rheins im Laufe der Erdgeschichte und die Schätze in seinen Ablagerungen

Gab es den Rhein schon immer ? Floss er immer dort, wo er heute fließt ? Wie hat sich der Rhein entwickelt, wie sind seine Ablagerungen entstanden ?

In diesem Vortrag erfahren Sie, das der Rhein anfangs nur 40 km lang war, das die Mosel einst auch mal Rhein war und das die Alpen wuchsen und sich der Rhein dadurch verlängerte. Vielleicht werden Sie sich wundern, wenn Sie erfahren, das es Rheingerölle auch auf den Höhen des Siebengebirges und auf den Abraummalden im Rheinischen Braunkohlenrevier gibt. Sie erfahren, welche Gerölle sich am Rhein finden, wo sie herkommen und wie sie heißen. Und sicherlich bekommen Sie dann Lust, selbst am Rheinufer Kieselsteine und Gerölle zu sammeln, deshalb gibt es Tipps zu besonders guten Fundstellen.

Dauer: 2 x 45 Minuten
Kurzversion: 30 Minuten



KRÖTENWELTEN

Amphibien leben meist versteckt und sind zu Zeiten aktiv, in denen der Mensch doch eher im Bett liegt oder zumindest vor dem heimischen Kamin sitzt. Umso geheimnisvoller ist ihre Welt.

Seit langem verfolge ich die Amphibien des Rheinlandes mit dem Fotoapparat, tagsüber wie meist aber des Nachts, im Wald, im Teich, über und unter Wasser. Dieser Multi-Media-Vortrag erzählt vom Leben der Amphibien, ihre Freude, ihr Leid, begleitet sie auf dem Weg zum Laichgewässer und zur Mahlzeit in der dunklen Nacht. Außergewöhnliche Aufnahmen aus verschiedenen Regionen des Rheinlandes und viele Fakten aus der Welt der Amphibien

Dauer: 2 x 45 Minuten
Kurzversion: 30 Minuten

Natürlich können Sie diese Multivisionsvorträge für Ihr Event buchen !

Sven von Loga Breibergstrasse 4 , 50939 Köln-Klettenberg, Telefon 0221-8609015
post@expedition-rheinland.de www.expedition-rheinland.de

Expedition Rheinland

... eine Reise durch
die Erdgeschichte
der Rheinlande

Reiseleitung :
Sven von Loga



EXPEDITION RHEINLAND

500 Millionen Jahre Erdgeschichte im Rheinland

Im Rheinland finden wir Gesteine jeden Alters - uralte oben auf dem Hohen Venn, nur zehntausend Jahre alte in der Vulkaneifel. Meere kamen und verschwanden, Gebirge entstanden und wurden von der Erosion wieder zermahlen. Gewaltige Korallenriffe säumten die Küsten, durch die Wüsten stapfte schon mal ein Saurier und immer wieder veränderten Vulkanausbrüche die Landschaft. Und es ist noch gar nicht so lange her, dass sich gewaltige Gletscher von Skandinavien her durch Norddeutschland bis nach Düsseldorf schoben.

Eine lange Zeit in der viel geschah, bis Eifel, Siebengebirge, Rheintal, Bergisches Land und die Niederrheinische Bucht ihr heutiges Aussehen erhielten.

In diesem Vortrag reisen Sie durch 500 Millionen Jahre, erleben dramatische Situationen der Erdgeschichte und bekommen neben schönen Fotos auch zahlreiche Tipps für eigene Exkursionen.

Eine Live-Reportage mit vielen Fotos und Landkarten, gelegentlich etwas Musik zum kurzfristigen Entspannen und natürlich vielen erdgeschichtlichen und naturkundlichen Informationen über die Rheinlande.

Dauer: 2 x 45 Minuten
Kurzversion 30 Minuten

400 Millionen Jahre Eifel

... eine Reise durch
die Erdgeschichte

Reiseleitung :
Sven von Loga



400 MILLIONEN JAHRE EIFEL

Eine Reise durch die Erdgeschichte der Eifel
Schluchten, Höhlen, Fossilien und Vulkane

Eine Reise durch 400 Millionen Jahre Erdgeschichte der Eifel. Eine Reise in die Korallenriffe des devonischen Meeres vor 360 Millionen Jahren, ein Blick auf Gebirge, die empor stiegen und wieder verwitterten. Versteinerte Meeresböden mit Korallen, Brachiopoden und Urkrebsen. Eine Reise durch die Welt des Buntsandsteins, durch den einst der Eifelosaurus spazierte und der heute die bizarrsten Felsen der Eifel bildet. Eine Reise durch die tiefsten Schluchten in den Jurasandsteinen der Südeifel, durch die Vulkanwelt des der Vulkaneifel und der Osteifel, tief hinab in den Erdmantel bis hinauf zu den höchsten Gipfeln, entstanden aus Basaltschlotten vergangener Vulkane. Exkursionen in den dunklen Untergrund der Eifel, in Erz- und Lavabergwerke, Höhlen und alte Stollen. Mit vielen Tipps und Empfehlungen für eigene Ausflüge, Wanderungen und Exkursionen.

Eine Live-Reportage mit vielen Fotos und Landkarten, gelegentlich etwas Musik zum kurzfristigen Entspannen und natürlich vielen erdgeschichtlichen und naturkundlichen Informationen über die Rheinlande.

Dauer: 2 x 45 Minuten
Kurzversion 30 Minuten

Termine

Donnerstag, 05.März 2026

SCHÄTZE DES RHEINS

Veranstaltungsort: Bibliothek im Berufsschulzentrum Kerpen

Sonntag, 08.März 2026

EXPEDITION RHEINLAND

Veranstaltungsort: Gut Leidenhausen, Gut Leidenhausen 1, 51147 Köln-Porz

Eintritt frei

Anmeldung: 02203 9800541 oder info@gut-leidenhausen.de

Sonntag, 07.November 2025

14.00 – 16.00 Uhr

KRÖTENWELTEN

Veranstaltungsort: Gut Leidenhausen, Gut Leidenhausen 1, 51147 Köln-Porz

Eintritt frei

Anmeldung: 02203 9800541 oder info@gut-leidenhausen.de

Region der Braunkohletagebaue

Fahrrad-Exkursion

HAMBACH-RADTOUR

Eine Fahrrad-Exkursion zum Braunkohletagebau Hambach
Geologie, Geschichte, Landschaftskunde und etwas Politik

Termine: Sonntag, 14.06.2026 10.15 – 15.15 Uhr
Sonntag, 16.08.2026 10.15 – 15.15 Uhr

Mit dem Fahrrad radeln wir auf einer gemütlichen Tour am Tagebau Hambach entlang. Wir fahren auf der alten Autobahn A4, werfen Blicke in das gewaltigste Loch Deutschlands, sehen wo die Kohle in die Hambachbahn verladen und ins Kraftwerk transportiert wird. Wir besuchen die Dörfer Morschenich-Alt (jetzt: Bürgewald) und Mannheim-Alt, die zum Großteil schon abgerissen sind und weggebaggt werden sollten. Jetzt werden sie wohl bleiben. Was wird aus diesen Geisterorten werden? Natürlich geht die Tour auch durch den Hambacher Forst, in dem jetzt vielleicht wieder Platz für Fledermäuse ist, wenn auf den Bäumen keine bewohnten Baumhäuser mehr sind. Wenn noch etwas davon da ist, besuchen wir aus des Sündenwäldchen bei Mannheim.

Eine spannende Exkursion zu all den Orten, die viele nur aus Zeitung und Fernsehen kennen.

Treffpunkt: Bahnhof Kerpen-Buir
Teilnehmerbeitrag: EUR 30,00



Wanderung

GIPFELSTURM SOPHIENHÖHE

Braunkohlegeologie, Tagebaukunde und
Zukunftsaussichten am Tagebau Hambach

Termine: Sonntag, 10.05.2026 10 – 15 Uhr
Sonntag, 22.08.2026 10 – 15 Uhr

Überall blüht der Ginster gelb, wir blicken in den größten Tagebau Europas, stehen auf dem höchsten Berg im Niederrheingebiet, sehen am Horizont (fast) Amerika. Von Niederzier wandern wir hinauf auf zur "Goldenen Aue", erfahren vieles über Braunkohlegeologie, Geologie des Rheinlandes und über die Ablagerungen des Rheins, die hier abgekippt wurden. Der Rhein, der während der Eiszeiten das Rheinland weit überschwemmte, lagerte viele Zehnermeter Gerölle ab, die die mächtigen Schaufelradbagger von Rheinbraun abtrugen und die von den anderen Großgeräten, den Absetzer, hierhin gekippt wurden. Ein neuer Berg entstand, die Sophienhöhe. Eine künstlich geschaffene Landschaft, also betrachten wir auch die Rekultivierungsmaßnahmen.

Wir picknicken und genießen hoffentlich - je nach Exkursionszeit - einen der grandiosesten Ausblicke Deutschlands...

Veranstaltungsort: Abraumhalde Sophienhöhe
Treffpunkt: Wanderparkplatz Niederzier bei Hambach
Teilnehmerbeitrag EUR 30,00



Fotoexkursionen

Sie Fotografieren gerne in der Natur? Sie suchen spektakuläre Motive und wollen auch nicht alleine unterwegs sein?
Dann kommen Sie in kleinen Gruppen mit auf meine Fotoexkursionen.
Mehr Informationen: www.uncites.de/fotoexkursionen/



Fotoexkursion AMPHIBIEN Frösche, Kröten, Feuersalamander und Molche Spätabends im Wald in Köln und Bonn

Termine: *Neue Termine in Vorbereitung für 2026*

Erstaunlich, was des Nachts im Wald für ein Leben herrscht und wird dort alles unterwegs ist.

Wir beobachten Amphibien und fotografieren sie auf ihren nächtlichen Touren, ohne sie jedoch zu belästigen oder zu stören. Wer und was uns da begegnen wird, lässt sich natürlich nicht vorhersagen, interessante Fotomotive sind jedenfalls garantiert.

Teilnehmerbeitrag EUR 70,00
Dauer der Fotoexkursion ca. 3 Stunden

Veranstaltungsorte rund um Köln und Bonn

Eure Ausrüstung für die Fotografie von Kröten und Amphibien.
Kamera, bei der sich Blende und Belichtungszeit einstellen lassen.
Stativ oder Erbsensack, um die Kamera auf den Boden zu legen.
Stirnlampe und dimmbare Taschenlampe. Wasserfeste Unterlage,
Ihr müsst Euch vielleicht auf den Boden legen, Regenhose und -
jacke empfohlen. Tee und Kekse.

Fotoexkursion ERDKRÖTEN Spätabends im Wald in Köln und Bonn

Termine: *Neue Termine in Vorbereitung für Frühjahr 2026*

Erstaunlich, was des Nachts im Wald für ein Leben herrscht und wer dort alles unterwegs ist.

Wir beobachten Erdkröten und fotografieren sie auf ihren nächtlichen Touren, ohne sie jedoch zu belästigen oder zu stören.

Teilnehmerbeitrag EUR 60,00
Dauer der Fotoexkursion ca. 3 Stunden

Veranstaltungsorte rund um Köln und Bonn

*Diese Fotoexkursion wird spontan angeboten, wenn nämlich Erdkröten unterwegs sind.
Bitte lassen Sie sich unverbindlich vormerken, ich teile Ihnen dann per E-Mail Termine mit*

IM HIRSCHKÄFERWALD BEI BONN Dem größten deutschen Käfer auf der Spur Naturbeobachtung und Fotoworkshop

jeweils 19 - 22 Uhr

Termine: Sonntag, 21.06.2026
Freitag, 03.07.2026

Wir suchen und beobachten die großen, prächtigen Hirschkäfer und fotografieren sie, mit Fotoapparat und auch mit dem Handy.

Veranstaltungsort: Bonn-Venusberg
Streckenlänge ca. 3 km
Teilnehmerbeitrag EUR 40,00 / Person



GLÜHWÜRMCHEN - WENN DER WALD NACHTS LEUCHTET Im Düsterwald bei Frechen-Königsdorf

Termine: *Neue Termine in Vorbereitung für Sommer 2026*

Glühwürmchen zu fotografieren ist nicht so einfach. Es ist Dunkel im Wald und das muss es sein, um die schwachen Lichtchen, die dort herumfliegen, überhaupt auf den Sensor bannen zu können. Aber wir bekommen das hin und machen tolle Aufnahmen mit Leuchtspuren.

Veranstaltungsort: Frechen-Königsdorf
Teilnehmerbeitrag EUR 50,00



Die Leuchtspuren der Glühwürmchen



HÖHLENFOTOGRAFIE in der Vulkaneifel bei Birresborn

Termine: *Neue Termine in Vorbereitung für 2025*

Im Stockdunkeln gute Fotos machen? Kein Problem mit der richtigen Ausrüstung und der richtigen Technik. Wir dringen in eine Höhle ein, die viele gute und spektakuläre Motive bietet, arbeiten mit Langzeitbelichtungen, um ganz andere Eindrücke zu bekommen, als sie vielleicht ein Blitzlicht hergeben würden ... und machen Aufnahmen, die sie als Höhlenforscher ausweisen werden.

Aber keine Sorge, diese Höhle ist problemlos und aufrecht zu begehen, in die doch vorhandenen kleinen Gänge müssen Sie nicht hinein. Können Sie aber.

Fotografie in einer Höhle stellt ganz besondere Anforderungen an die Belichtungstechnik. Wir fotografieren in großen Hallen und in engen Höhlengängen (muss nicht sein) und machen von uns auch selber spektakuläre Höhlenforscher-Fotos.

Teilnehmerbeitrag EUR 80,00
Dauer der Fotoexkursion ca. 4-5 Stunden

EIFLER MÜHLSTEINREVIER bei Mayen in der Osteifel

Termine: *Neue Termine in Vorbereitung für 2026*

Eine Fotoexkursion zu den dekorativsten und spannendsten Orten des 7000-jährigen Basaltabbaugebietes. Tiefe Schluchten, alte Bergbaukräne, bizarre Formen des Gesteins sind hier unsere Motive.

Jede Jahreszeit bietet ihre eigenen Fotomotive an und stellt auch Anforderungen an die Kleidung :-)

Sonnenuntergang ist um ... Uhr, bald danach ist es dunkel und wir gehen über zum Thema Lightpainting in den gewaltigen Schluchten des Mühlsteinreviers.

Teilnehmerbeitrag EUR 80,00
Dauer der Fotoexkursion ca. 4-5 Stunden





IHRE GANZ INDIVIDUELLE EXKURSION aus welchem Anlass auch immer

- Betriebsausflug
- Wandertag mit dem Verein
- Geburtstagsfeier
- Team-Building

Egal, wir planen das zusammen. Gemütlich oder anspruchsvoll. Mit oder ohne Einkehr. Wo auch immer im Rheinland.
1-tägig, 2-tägig, 3-tägig ...
Auch auf den Kanarischen Inseln.

www.uncites.de/team-event-betriebsausflüge

So melden Sie sich zu den GeoExkursionen an:

Per email: post@expedition-rheinland.de

Viele (nicht alle) GeoExkursionen können Sie über die grenzgang-Homepage buchen
www.geoexkursion.grenzgang.de

GeoExkursionen sind keine Power-Wandertouren

GeoExkursionen führen in landschaftlich reizvolle Gebiete voller geologischer Sehenswürdigkeiten. Wir betrachten die Geologie und bekommen viele Informationen zu Erdgeschichte, Vulkanismus und Gesteinen, halten dazu regelmäßig an und an schönen Stellen machen wir Picknickpausen. Wann immer möglich, endet die Exkursion an einem Einkehrhaus – für die, die noch gemütlich essen wollen.

Bitte beachten Sie:

von den Familienexkursionen abgesehen, sind die GeoExkursionen
für Kinder unter 10 Jahren **nicht geeignet !**

Familien-Exkursionen

Schätze des Rheins

Vulkane und Edelsteine am Laacher See

Fossilien sammeln in der Eifel

Glühwürmchen-Exkursion

Amphibien auf der Spur

Sven von Loga Breibergstrasse 4 , 50939 Köln-Klettenberg, Telefon 0221-8609015
post@expedition-rheinland.de www.expedition-rheinland.de